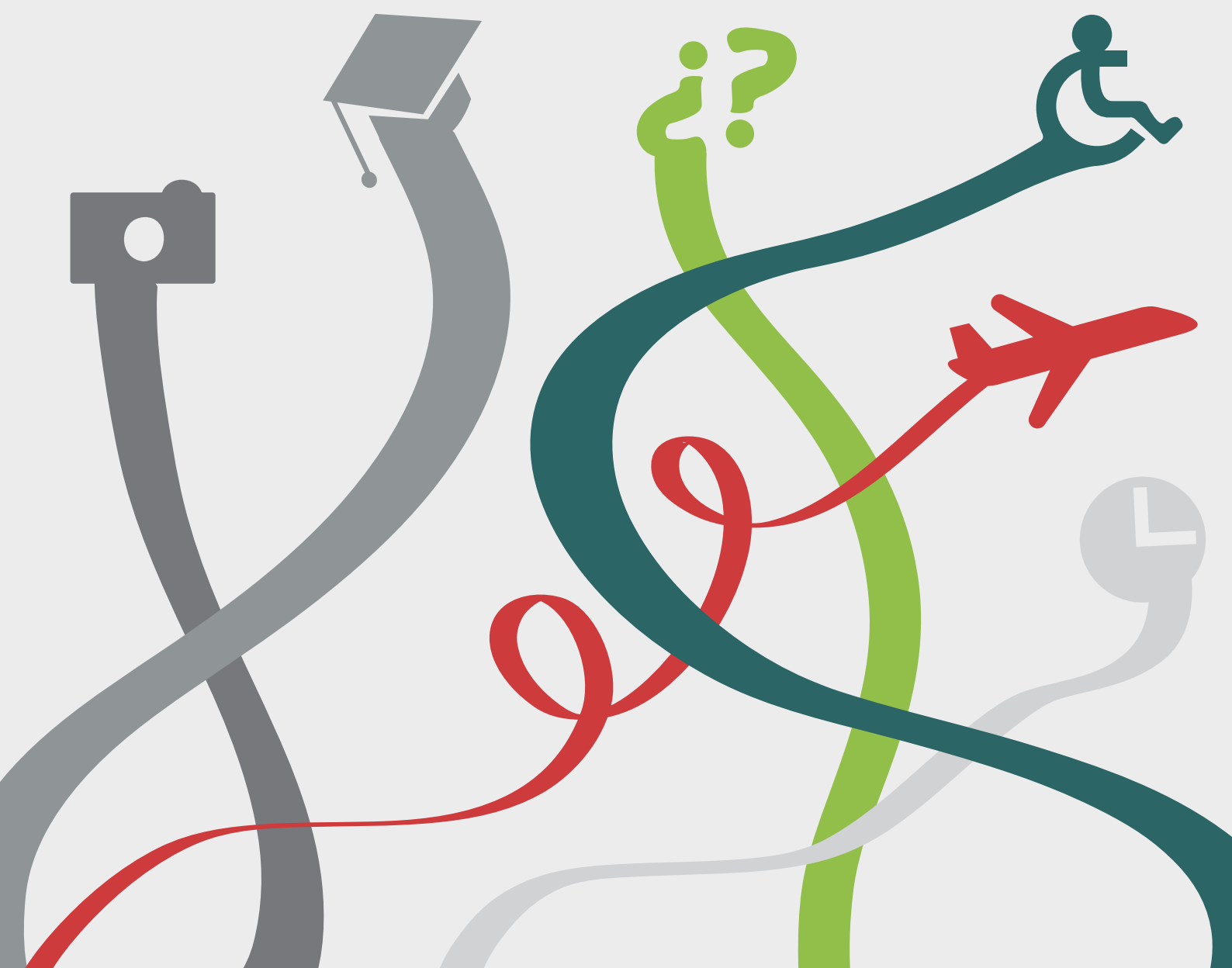




Guía de Atención a la Discapacidad en la Universidad

2014

FUNDACIÓN
uni>ersia



Índice

BIENVENIDA 3

ÍNDICE DE UNIVERSIDADES 4-15

ANDALUCÍA

Universidad de Almería 4
 Universidad de Cádiz 4
 Universidad de Córdoba 4
 Universidad de Granada 4
 Universidad de Huelva 4
 Universidad de Jaén 4
 Universidad de Málaga 4
 Universidad de Sevilla 5
 Universidad Internacional de Andalucía 5
 Universidad Pablo de Olavide 5
 Universidad Loyola de Andalucía 5

ARAGÓN

Universidad de Zaragoza 5
 Universidad San Jorge 5

CANTABRIA

Universidad de Cantabria 6
 Universidad Europea del Atlántico 6

CASTILLA Y LEÓN

I.E. Universidad 6
 Universidad Católica de Ávila 6
 Universidad de Burgos 6
 Universidad de León 6
 Universidad de Salamanca 6
 Universidad de Valladolid 7
 Universidad Europea Miguel de Cervantes 7
 Universidad Pontificia de Salamanca 7

CASTILLA-LA MANCHA

Universidad de Castilla-La Mancha 7

CATALUÑA

Universidad Abat Oliba CEU 7
 Universitat Autònoma de Barcelona 7
 Universitat de Barcelona 8

Universitat de Girona 8
 Universitat de Lleida 8
 Universitat de Vic 8
 Universitat Internacional de Catalunya 8
 Universitat Oberta de Catalunya 8
 Universitat Politècnica de Catalunya 8
 Universitat Pompeu Fabra 8
 Universitat Ramon Llull 9
 Universitat Rovira i Virgili 9

COMUNIDAD FORAL DE NAVARRA

Universidad de Navarra 9
 Universidad Pública de Navarra 9

COMUNIDAD DE MADRID

Universidad a Distancia de Madrid 10
 Universidad Alfonso X El Sabio 10
 Universidad Antonio de Nebrija 10
 Universidad Autónoma de Madrid 10
 Universidad Camilo José Cela 10
 Universidad Carlos III de Madrid 10
 Universidad CEU San Pablo 10
 Universidad Complutense de Madrid 11
 Universidad de Alcalá 11
 Universidad Europea de Madrid 11
 Universidad Francisco de Vitoria 11
 Universidad Nacional de Educación a Distancia 11
 Universidad Politécnica de Madrid 11
 Universidad Pontificia Comillas 11
 Universidad Rey Juan Carlos 11

COMUNIDAD VALENCIANA

Universidad Católica de Valencia San Vicente Mártir 12
 Universidad CEU Cardenal Herrera 12
 Universitat d'Alacant 12
 Universitat de València 12
 Universitat Jaume I 12

Universitat Miguel Hernández 12
 Universitat Politècnica de València 12
EXTREMADURA
 Universidad de Extremadura 13

GALICIA

Universidade da Coruña 13
 Universidade de Santiago de Compostela 13
 Universidade de Vigo 13

ISLAS BALEARES

Universitat de les Illes Balears 13

ISLAS CANARIAS

Universidad de La Laguna 14
 Universidad de Las Palmas de Gran Canaria 14

LA RIOJA

Universidad de La Rioja 14
 Universidad Internacional de La Rioja 14

PAÍS VASCO

Mondragon Unibertsitatea 14
 Universidad de Deusto 15
 Universidad del País Vasco/Euskal Herriko Unibertsitatea 15

PRINCIPADO DE ASTURIAS

Universidad de Oviedo 15

REGIÓN DE MÚRCIA

Universidad Católica San Antonio de Murcia 15
 Universidad de Murcia 15
 Universidad Politécnica de Cartagena 15

GUÍA DE ATENCIÓN A LA DISCAPACIDAD EN LA UNIVERSIDAD

Ahora Miramos el calendario y los días tachados nos van acercando a junio... Ese mes se nos presenta como el inicio de una nueva etapa, llena de retos y buenos momentos por llegar. Un camino que nos llevará a conseguir nuestros objetivos profesionales y personales. ¡El cronómetro se pone en marcha, comienza la carrera hacia la universidad!

Desde Fundación Universia os damos la bienvenida a la Guía de Atención a la Discapacidad en la Universidad 2014. Se trata de un folleto anual donde encontrar la información de interés de los Servicios de Atención a la Discapacidad de 76 universidades españolas.

A largo de estas páginas podréis consultar las áreas responsables de apoyo a la discapacidad de las universidades participantes y también descubrir el número de estudiantes con discapacidad matriculados. De esta forma comprobaréis que la universidad es más que un lugar donde crecer; es también el punto de encuentro con profesionales que te apoyarán para que llegues a conseguir tus objetivos.

Las fichas por universidades cuentan con el nombre completo del servicio, página web, teléfono y un correo electrónico para resolver todas las dudas que nos surjan. En las últimas páginas encontraremos información sobre Becas y Ayudas, préstamo de Productos de Apoyo y programas de fomento de las Prácticas profesionales para universitarios con discapacidad, que Fundación Universia desarrolla en colaboración con los Servicios de Atención a la Discapacidad.

Desde Fundación Universia queremos acompañaros en este camino y ofreceremos nuestra compañía a lo largo de la nueva etapa que vais a comenzar. Preparémonos para vivir una experiencia única.

Emplea tu talento, sácale el máximo partido a tus capacidades para conseguir un futuro de calidad.

Fundación Universia, Capaces de todo.

SERVICIOS PROMOVIDOS DESDE LA UNIVERSIDAD PARA LAS PERSONAS CON DISCAPACIDAD 16-18

BECAS, PRODUCTOS DE APOYO Y PRÁCTICAS PARA UNIVERSITARIOS CON DISCAPACIDAD 19

Andalucía

UNIVERSIDAD DE ALMERÍA SECRETARIADO DE ORIENTACIÓN EDUCATIVA Y VOCACIONAL

(+34) 95 001 52 66
orieduca@ual.es
www.ual.es/discapacidad

UNIVERSIDAD DE CÁDIZ SERVICIO DE ATENCIÓN A LA DISCAPACIDAD

(+34) 956 0166 84
atencion.discapacidad@uca.es
www.uca.es/discapacidad/

UNIVERSIDAD DE CÓRDOBA UNIDAD DE ATENCIÓN A LAS NECESIDADES ESPECÍFICAS (UANE)

(+34) 95 721 25 78
uane@uco.es
www.uco.es/servicios/uane.html

UNIVERSIDAD DE GRANADA SERVICIO DE ASISTENCIA ESTUDIANTIL

(+34) 95 824 40 26 / 95 824 12 70 FAX 95 824 31 34
atencionsocial@ugr.es
http://ve.ugr.es/pages/sae/atencion_social

UNIVERSIDAD DE HUELVA OFICINA DE ATENCIÓN A PERSONAS CON DISCAPACIDAD

(+34) 959 21 84 23 / 94 18
Director.area@sacu.uhu.es/ programa.discapacidad@sacu.uhu.es
http://www.uhu.es/sacu/discapacidad/index.php

UNIVERSIDAD DE JAÉN VICERRECTORADO DE ESTUDIANTES E INSERCIÓN LABORAL. UNIDAD DE ATENCIÓN A ESTUDIANTES CON NECESIDADES EDUCATIVAS ESPECIALES

(+34) 953 21 24 94/ 953 21 26 30 FAX 953 21 21 99
diversidad@ujaen.es
http://accesible.ujaen.es

UNIVERSIDAD DE MÁLAGA SERVICIO DE APOYO AL ALUMNADO CON DISCAPACIDAD

(+34) 952 13 29 72
serviciodiscapacidad@uma.es
http://www.uma.es/servicio-de-atencion-al-alumnado-con-discapacidad/



UNIVERSIDAD DE SEVILLA UNIDAD DE ATENCIÓN A ESTUDIANTES CON DISCAPACIDAD

(+34) 954 48 77 49 / 954 48 67 86
sacucapacidad@us.es
http://sacu.us.es/spp-prestaciones-discapacidad

UNIVERSIDAD INTERNACIONAL DE ANDALUCÍA GERENCIA

(+34) 954 46 22 99
cartuja@unia.es
www.unia.es

UNIVERSIDAD PABLO DE OLAVIDE SERVICIO DE ATENCIÓN A LA DIVERSIDAD FUNCIONAL

(+34) 954 97 73 99
jvazgar@admon.upo.es ; diversidadigualdadei@upo.es
http://www.upo.es

UNIVERSIDAD LOYOLA ANDALUCIA SERVICIO DE ATENCIÓN PSICO-EDUCATIVA Y SOCIAL

(+34) 955 641 600 (ext. 417)
ilopez@uloyola.es
www.uloyola.es



Aragón

UNIVERSIDAD DE ZARAGOZA OFICINA UNIVERSITARIA DE ATENCIÓN A LA DISCAPACIDAD (OUAD)

(+34) 97 676 10 00 EXT. 2880 / FAX 976 76 13 55
ouad@unizar.es
ouad.unizar.es

UNIVERSIDAD SAN JORGE SERVICIO DE ATENCIÓN A LA DIVERSIDAD

(+34) 976 060 100 EXT. 81423
sad@usj.es
www.usj.es



Cantabria

UNIVERSIDAD DE CANTABRIA
SISTEMA DE ORIENTACIÓN (SOUCAN). VICERRECTORADO DE ESTUDIANTES, EMPLEABILIDAD Y EMPRENDIMIENTO

(+34) 94 220 20 24
soucan.recursos@unican.es
www.unican.es/soucan/

UNIVERSIDAD EUROPEA DEL ATLÁNTICO
SERVICIO DE ALUMNOS

(+34) 94 226 63 73
soucan.recursos@unican.es
www.unican.es/soucan/



Castilla y León

I.E. UNIVERSIDAD
SERVICIO DE ASUNTOS SOCIALES. UNIDAD DE DISCAPACIDAD

(+34) 921 412 410
universidad@ie.edu
www.ie.edu/universidad

UNIVERSIDAD CATÓLICA DE SANTA TERESA DE ÁVILA
SERVICIO DE ATENCIÓN AL ESTUDIANTE (SAE)

(+34) 92 025 10 20 EXT. 113
sae@ucavila.es
www.ucavila.es

UNIVERSIDAD DE BURGOS
UNIDAD DE APOYO A ESTUDIANTES CON DISCAPACIDAD

(+34) 947 25 93 62 / 634 261 424
palesp@ubu.es
www.ubu.es/discapacidad

UNIVERSIDAD DE LEÓN
UNIDAD DE APOYO A ESTUDIANTES CON DISCAPACIDAD

(+34) 98 729 18 90
gerrtg@unileon.es
http://servicios.unileon.es/area-de-accesibilidad-y-apoyo-social/

UNIVERSIDAD DE SALAMANCA
UNIDAD DE APOYO A LA COMUNIDAD UNIVERSITARIA CON DISCAPACIDAD. SERVICIO DE ASUNTOS SOCIALES

(+34) 92 329 45 00 / EXT. 3079 / 1275 / 3019 FAX: 923 294601
sas@usal.es; discapacidad.sas@usal.es
http://sas.usal.es



UNIVERSIDAD
DE SALAMANCA

UNIVERSIDAD DE VALLADOLID
UNIDAD DE ATENCIÓN A PERSONAS CON DISCAPACIDAD. SECRETARIADO DE ASUNTOS SOCIALES

(+34) 98 342 39 77 FAX 983 42 32 51
asuntos.sociales@uva.es
www.uva.es/sas
www.uvacesible.wordpress.com

UNIVERSIDAD EUROPEA MIGUEL DE CERVANTES
SERVICIO DE ALUMNOS Y BECAS

(+34) 983 00 10 00 / 983 278 958
serviciodealumnos@uemc.es
www.uemc.es

UNIVERSIDAD PONTIFICIA DE SALAMANCA
SERVICIO DE ATENCIÓN AL ALUMNO

(+34) 923 27 71 11
info.alumno@upsa.es
www.upsa.es



UEMC



Castilla-La Mancha

UNIVERSIDAD DE CASTILLA-LA MANCHA
SERVICIO DE APOYO AL ESTUDIANTE CON DISCAPACIDAD (SAED)

(+34) 902 20 41 00 EXT. 2761
saed@uclm.es
www.uclm.es/organos/vic_estudiantes/saed/



Cataluña

UNIVERSITAT ABAT OLIBA CEU
SERVICIO DE ORIENTACIÓN PSICOLÓGICA Y ATENCIÓN A LA DISCAPACIDAD (SOPAD)

(+34) 93 254 09 00
orientacionpsicologica@uao.es
www.uao.es/es/vida-universitaria-atencion-al-estudiante/orientacion-psicologica

UNIVERSITAT AUTÒNOMA DE BARCELONA
PIUNE. SERVICIO DE ATENCIÓN A LA DISCAPACIDAD

(+34) 93 581 26 97 FAX 935 814 042
fas.piune@uab.cat
www.uab.cat/fas



UAB

UNIVERSITAT DE BARCELONA
SERVEI D'ATENCIÓ A L'ESTUDIANT (SAE) - PROGRAMES D'INTEGRACIÓ
(+34) 93 403 54 15 / 93 403 99 33
sae.integracio@ub.edu; jmolina@ub.edu
www.ub.edu/sae/integracio.html



UNIVERSITAT DE GIRONA
PROGRAMA DE APOYO A PERSONAS CON DISCAPACIDAD
(+34) 97 241 96 47 / 98 54
pla.discapacitats@udg.edu
www.udg.edu/discapacitats



UNIVERSITAT DE LLEIDA
SERVEI D'INFORMACIÓ I ATENCIÓ UNIVERSITÀRIA. CAMPUS DE CAPPONT
(+34) 973 70 33 15 / 973 70 66 02
udlxtothom@seu.udl.cat
http://www.udl.cat/serveis/seu/UdLxtothom.html



UNIVERSITAT DE VIC
SERVICIO DE ASESORAMIENTO PARA LOS ESTUDIANTES CON DISCAPACIDAD (SAED)
(+34) 93 886 33 42 (ext.5)
suport.discapacitat@uvic.cat
www.uvic.cat/node/100



UNIVERSITAT INTERNACIONAL DE CATALUNYA
SERVICIO DE APOYO AL ALUMNADO CON DISCAPACIDAD (SAAD)
(+34) 93 254 18 00
estudiants@uic.es
www.uic.es/estudiants



UNIVERSITAT OBERTA DE CATALUNYA
PROGRAMA DE ACCESIBILIDAD
(+34) 93 326 36 00 / 93 356 88 22
adaptauoc@uoc.edu
www.uoc.edu/portal/es/universitat/compromis-social/accessibilitat/compromis/index.html



UNIVERSITAT POLITÈCNICA DE CATALUNYA
OFICINA DE GESTIÓN SOSTENIBLE Y DE IGUALDAD DE OPORTUNIDADES
(+34) 93 401 07 00
montserrat.vilalta@upc.edu / atencio.discapacitats@upc.edu
www.upc.edu/igualtat



UNIVERSITAT POMPEU FABRA
SERVICIO DE ATENCIÓN A LA COMUNIDAD UNIVERSITARIA
(+34) 93 542 20 97 / 93 542 21 31
sacu@upf.edu
www.upf.edu/upfinclusio



UNIVERSITAT RAMON LLULL
OBSERVATORIO DE IGUALDAD DE OPORTUNIDADES. VICERRECTORADO DE RELACIONES INTERNACIONALES Y ESTUDIANTES
(+34) 93 602 22 27 FAX 93 602 22 49
oio@rectorat.url.edu ; acasas@rectorat.url.edu
www.url.edu/comunitat-universitaria/oio



UNIVERSITAT ROVIRA I VIRGILI
CENTRO DE ATENCIÓN AL ESTUDIANTE
(+34) 97 755 86 90
patricia.olive@urv.cat
www.urv.cat



Comunidad Foral de Navarra

UNIVERSIDAD DE NAVARRA
SERVICIO DE ASUNTOS SOCIALES. UNIVERSITARIOS POR LA AYUDA SOCIAL (UAS)
(+34) 94 842 56 00
uas@unav.es
www.unav.es/uas/discapacidad.html



UNIVERSIDAD PÚBLICA DE NAVARRA
PROGRAMA DE ATENCIÓN AL ALUMNADO CON DISCAPACIDAD. UNIDAD DE ACCIÓN SOCIAL
(+34) 94 816 80 60 / 94 816 60 64
unidad.accionsocial@unavarra.es
www.unavarra.es/servicio/accionsocial.htm



Comunidad de Madrid

UNIVERSIDAD A DISTANCIA DE MADRID UNIDAD DE ATENCIÓN PARA PERSONAS CON DISCAPACIDAD

(+34) 91 856 16 99 / 91 189 69 99 FAX 91 856 16 97
une@udima.es
<http://www.udima.es/>

UNIVERSIDAD ALFONSO X EL SABIO SERVICIO DE ATENCIÓN Y ASISTENCIA AL ESTUDIANTE

(+34) 91 810 94 00
psicoped@uax.es
www.uax.es/servicios_campus/asistencias.html

UNIVERSIDAD ANTONIO DE NEBRIJA DEPARTAMENTO DE DESARROLLO UNIVERSITARIO (DDU). SECCIÓN DE INFORMACIÓN ACADÉMICA

(+34) 91 452 11 02
bmacaya@nebrija.es / abaiz@nebrija.es
http://www.nebrija.com/la_universidad/departamentos/ddu.htm

UNIVERSIDAD AUTÓNOMA DE MADRID OFICINA DE ACCIÓN SOLIDARIA Y COOPERACIÓN

(+34) 91 497 76 28
programa.discapacidad@uam.es
www.uam.es/oficinasolidaria

UNIVERSIDAD CAMILO JOSÉ CELA DEPARTAMENTO DE ORIENTACIÓN. SERVICIO ATENCIÓN AL ESTUDIANTE CON DISCAPACIDAD

(+34) 91 815 31 31 EXT.1321
mdelossantos@ucjc.edu
www.ucjc.es

UNIVERSIDAD CARLOS III DE MADRID PROGRAMA DE INTEGRACIÓN DE ESTUDIANTES CON DISCAPACIDAD (PIED)

(+34) 91 624 98 27
integracion@uc3m.es
www.uc3m.es/integracion

UNIVERSIDAD CEU SAN PABLO UNIDAD PARA LA IGUALDAD Y ATENCIÓN A LA DISCAPACIDAD

(+34) 91 456 42 00 / EXT. 4279
ballesteros@ceu.es
www.uspceu.es



UNIVERSIDAD COMPLUTENSE DE MADRID OFICINA PARA LA INTEGRACIÓN DE PERSONAS CON DISCAPACIDAD (OIPD)

Moncloa: 91 394 71 72 / 91 394 71 82 Somosaguas: 91 394 31 13
Moncloa: oipd@rect.ucm.es
Somosaguas: soipd@rect.ucm.es
www.ucm.es/discapacidad

UNIVERSIDAD DE ALCALÁ UNIDAD DE INTEGRACIÓN Y COORDINACIÓN DE POLÍTICAS DE DISCAPACIDAD DE LA UNIVERSIDAD DE ALCALÁ

(+34) 91 885 40 78 / 91 885 40 70
discapacidad@uah.es
www.uah.es/discapacidad/

UNIVERSIDAD EUROPEA DE MADRID UNIDAD DE DISCAPACIDAD

(+34) 91 211 55 26
unidad.discapacidad@uem.es
www.uem.es/es/alumnos/discapacidad

UNIVERSIDAD FRANCISCO DE VITORIA DEPARTAMENTO DE ACCIÓN SOCIAL Y VOLUNTARIADO

(+34) 91 709 14 00 EXT. 1374
m.medina@ufv.es
www.ufv.es

UNIVERSIDAD NACIONAL DE EDUCACIÓN A DISTANCIA UNIDIS (CENTRO DE ATENCIÓN A UNIVERSITARIOS CON DISCAPACIDAD)

(+34) 91 398 60 74 / 91 398 60 75
secretaria@unidis.uned.es
www.uned.es/unidis

UNIVERSIDAD POLITÉCNICA DE MADRID UNIDAD DE ATENCIÓN A LA DISCAPACIDAD

(+34) 91 336 59 24
discapacidad.alumnos@upm.es
www.upm.es/institucional/UPM/CompromisoSocial/UnidadAtencionDiscapacidad

UNIVERSIDAD PONTIFICIA COMILLAS UNIDAD DE TRABAJO SOCIAL

(+34) 91 542 28 00 EXT. 2879
discapacidad@upcomillas.es
www.upcomillas.es/universidad-discapacidad

UNIVERSIDAD REY JUAN CARLOS UNIDAD DE ATENCIÓN A PERSONAS CON DISCAPACIDAD

(+34) 91 488 85 66
discapacidad.programa@urjc.es
www.urjc.es/discapacidad/



Comunidad de Valencia

UNIVERSIDAD CATÓLICA DE VALENCIA SAN VICENTE MÁRTIR OFICINA DE ATENCIÓN A PERSONAS CON DISCAPACIDAD

(+34) 96 363 74 12
carlos.guillamo@ucv.es; oficinadiscapacidad@ucv.es
www.ucv.es/

UNIVERSIDAD CEU CARDENAL HERRERA SERVICIO DE ORIENTACIÓN UNIVERSITARIA Y ATENCIÓN A LA DISCAPACIDAD

(+34) 93 136 90 00
orientacion@uch.ceu.es
www.uchceu.es/servicios/orientacion_universitaria.aspx

UNIVERSITAT D'ALACANT CENTRO DE APOYO AL ESTUDIANTE (CAE)

(+34) 96 590 94 02 / 98 02
cae@ua.es
http://web.ua.es/cae ; http://uayuda.ua.es/

UNIVERSITAT DE VALÈNCIA UNITAT PER A LA INTEGRACIÓ DE PERSONES AMB DISCAPACITAT (UPD)

(+34) 96 398 34 26
integracion@uv.es
http://upd.uv.es/

UNIVERSITAT JAUME I PROGRAMA DE ATENCIÓN A LA DIVERSIDAD- PAD- UNITAT DE SUPORT EDUCATIU

(+34) 96 438 70 89 / 70 79 FAX 96 438 70 02
suport@uji.es
www.enee.uji.es

UNIVERSIDAD MIGUEL HERNÁNDEZ OFICINA ATED

(+34) 96 665 83 69/529 / 608 487 471
ated@umh.es; mfchocomeli@umh.es
http://atencion-discapacidad.umh.es/

UNIVERSITAT POLITÈCNICA DE VALÈNCIA FUNDACIÓN CEDAT. SERVICIO DE ATENCIÓN AL ESTUDIANTE CON DISCAPACIDAD VICERRECTORADO DE RESPONSABILIDAD SOCIAL Y COOPERACIÓN

(+34) 96 387 70 36
voas@upv.es
http://www.upv.es/voas



Extremadura

UNIVERSIDAD DE EXTREMADURA ESTUDIANTE

927 25 70 00 EXT. 51160 // 51060 // 39005 // 31060
TEL. 618 38 18 87 / 660152272
924 28 93 00 EXT. 89006 ó 39407 TEL. 620 96 01 99
uae@unex.es
www.unex.es/uae



Galicia

UNIVERSIDADE DA CORUÑA UNIDAD UNIVERSITARIA DE ATENCIÓN A LA DIVERSIDAD

(+34) 98 116 70 00 EXT. 5622 FAX 98 167188
adi@udc.es
www.udc.es/cufie/uadi

UNIVERSIDADE DE SANTIAGO DE COMPOSTELA SERVICIO DE PARTICIPACIÓN E INTEGRACIÓN UNIVERSITARIA

(+34) 881 81 28 59 / sepiu.integracionscq@usc.es (Santiago de Compostela)
(+34) 982 82 35 94 / sepiu.lugo@usc.es (Lugo)
www.usc.es/sepiu

UNIVERSIDADE DE VIGO OFICINA DE VOLUNTARIADO E INTEGRACIÓN

(+34) 98 681 36 30 / voluntariado@uvigo.es (Vigo)
(+34) 98 680 19 12 / voluntariado-po@uvigo.es (Pontevedra)
(+34) 98 838 71 71 / voluntariado-ou@uvigo.es (Ourense)
http://extension.uvigo.es/



Islas Baleares

UNIVERSITAT DE LES ILLES BALEARS OFICINA UNIVERSITÀRIA DE SUPORT A PERSONES AMB NECESSITATS ESPECIALS

(+34) 97 117 28 34 / 628 72 48 81
oficinasuport@uib.es
http://oficinasuport.uib.es



Islas Canarias

UNIVERSIDAD DE LA LAGUNA PROGRAMA DE ATENCIÓN A ESTUDIANTES CON DISCAPACIDAD (PAED)

(+34) 922 31 99 58
paedisc@ull.es
www.ull.es/view/institucional/ull/Ayudas_a_la_discapacidad/es

UNIVERSIDAD DE LAS PALMAS DE GRAN CANARIA PROGRAMA DE ATENCIÓN A ESTUDIANTES CON DISCAPACIDAD

(+34) 928 45 33 81 / 928 45 82 59
diseap@ulpgc.es ; sas@ulpgc.es
<https://www.ulpgc.es/index.php?pagina=gacademicayextensionuniversitaria&ver=accionsocialyatencionps>

La Rioja

UNIVERSIDAD DE LA RIOJA OFICINA DE RELACIONES INTERNACIONALES Y RESPONSABILIDAD SOCIAL

(+34) 94 129 97 70 / 69
responsabilidad.social@unirioja.es
www.unirioja.es/universidad/rii/index_RSU.shtml

UNIVERSIDAD INTERNACIONAL DE LA RIOJA SERVICIO DE ATENCIÓN AL ALUMNO

(+34) 91 567 43 91
esperanza.calderon@unir.net
www.unir.net/

País Vasco

MONDRAGON UNIBERTSITATEA DEPARTAMENTO DE DESARROLLO UNIVERSITARIO (DDU)

(+34) 94 371 80 09
info@mondragon.edu
www.mondragon.edu

ULL



UNIR
Universidad Internacional de La Rioja



UNIVERSIDAD DE DEUSTO SERVICIO DE ACCIÓN SOCIAL E INCLUSIÓN

(+34) 94 413 93 51
accionsocial@deusto.es
www.accionsocial.deusto.es/

UNIVERSIDAD DEL PAÍS VASCO EUSKAL HERRIKO UNIBERTSITATEA SERVICIO DE ATENCIÓN A PERSONAS CON DISCAPACIDADES

(+34) 94 301 81 37
discap@ehu.es
www.ehu.es/discapacidad



Principado de Asturias

UNIVERSIDAD DE OVIEDO OFICINA DE ATENCIÓN A PERSONAS CON NECESIDADES ESPECÍFICAS DE LA UNIVERSIDAD DE OVIEDO (ONEO)

(+34) 985 10 29 22
oneo@uniovi.es
www.uniovi.es/recursos/oneo



Universidad de Oviedo

Región de Murcia

UNIVERSIDAD CATÓLICA SAN ANTONIO DE MURCIA RECURSOS HUMANOS. ATENCIÓN A LA DISCAPACIDAD

(+34) 968 27 79 70
afrutos@pas.ucam.edu
www.ucam.edu/discapacidad/index.html

UNIVERSIDAD DE MURCIA ATENCIÓN A LA DIVERSIDAD Y VOLUNTARIADO (ADYV)

(+34) 868 88 33 51 / 868 88 33 66
discapac.saop@um.es; saop@um.es
<http://www.um.es/adyv/diversidad/discapacidad/index.php>

UNIVERSIDAD POLITÉCNICA DE CARTAGENA UNIDAD DE APOYO AL ALUMNADO CON DISCAPACIDAD

(+34) 968 32 56 76
vicalum@upct.es
www.upct.es



	ANDALUCÍA														ARAGÓN	CANTABRIA	C. Y LEÓN	C. LA MANCHA	CATALUÑA										
	U. de Almería	U. de Cádiz	U. de Córdoba	U. de Granada	U. de Huelva	U. de Jaén	U. de Málaga	U. de Pablo Olavide	U. de Sevilla	U. Int. de Andalucía	U. Loyola Andalucía	U. de Zaragoza	U. San Jorge	U. de Cantabria	U. Europea del Atlántico	IE Universidad	U. Católica de Ávila	U. de Burgos	U. de León	U. de Salamanca	U. de Valladolid	U. Pontificia de Salamanca	U. E. Miguel de Cervantes	U. de Castilla-La Mancha	U. Abat Oliba CEU	U. Autónoma de Barcelona	U. de Barcelona	U. de Girona	
Adaptaciones curriculares	•	•	•	•	•	•	•	•	•	•	•	•	•	•				•	•	•	•	•	•	•	•	•	•	•	•
Enseñanzas de especial atención a la discapacidad		•			•	•	•	•	•	•	•									•	•	•	•	•	•	•	•	•	•
Jornadas y cursos orientados a la discapacidad	•	•	•	•	•	•	•	•	•	•	•	•	•	•				•	•	•	•	•	•	•	•	•	•	•	•
Cuota de reserva de plazas	•	•			•	•	•		•	•	•			•						•	•	•	•	•	•	•	•	•	•
Exención total de pago de tasas	•	•	•	•	•	•	•	•	•	•	•	•	•	•				•	•	•	•	•	•	•	•	•	•	•	•
Procedimiento de acogida y orientación nuevo ingreso*	•	•		•		•	•	•	•	•	•	•	•	•				•	•	•	•	•	•	•	•	•	•	•	•
Becas, ayudas y créditos*	•	•	•	•	•	•	•	•	•	•	•	•	•	•					•		•	•	•	•	•	•	•	•	•
Accesibilidad web y medios electrónicos	•	•		•		•		•	•	•								•	•	•	•	•	•	•	•	•	•	•	•
Accesibilidad en espacios y edificios	•	•	•	•	•	•	•	•	•	•	•	•	•	•				•	•	•	•	•	•	•	•	•	•	•	•
Materiales educativos accesibles	•	•			•	•	•	•	•	•				•						•	•	•	•	•	•	•	•	•	•
Intérprete LSE	•	•	•	•	•	•	•	•	•	•	•	•	•	•				•	•				•	•	•	•	•	•	•
Programas de Voluntariado	•	•			•	•	•	•	•	•	•	•	•	•						•	•	•	•	•	•	•	•	•	•
Acciones de orientación e intermediación laboral*	•	•		•	•	•	•	•	•	•	•	•	•	•				•	•	•	•	•	•	•	•	•	•	•	•
Acciones de fomento del emprendimiento*	•	•			•	•		•	•	•										•			•				•		•
Estudiantes con discapacidad matriculados	171	271	88	445	91	133	517	82	615	-	3	254	6	116	-	10	-	74	88	250	181	-	3	384	1	140	654	140	

* Especializado para estudiantes con discapacidad

	CATALUÑA														C. FORAL DE NAVARRA	C. DE MADRID			C. VALENCIANA									
	U. de Lleida	U. de Vic	U. Int. de Catalunya	U. Oberta de Catalunya	U. Politècnica de Catalunya	U. Pompeu Fabra	U. Ramon Llull	U. Rovira i Virgili	U. de Navarra	U. Pública de Navarra	UDIMA	U. de Alfonso X el Sabio	U. Antonio de Nebrija	U. Autónoma de Madrid	U. Camilo José Cela	U. Carlos III de Madrid	U. CEU San Pablo	U. Complutense de Madrid	U. de Alcalá	U. Europea de Madrid	U. Francisco de Vitoria	UNED	U. Politécnica de Madrid	U. Pontificia de Comillas	U. Rey Juan Carlos	U. Católica de València		
Adaptaciones curriculares	•	•		•	•	•	•	•		•	•			•	•	•		•	•	•	•	•	•	•	•	•	•	•
Enseñanzas de especial atención a la discapacidad		•		•	•		•	•		•	•			•	•	•		•	•	•	•	•	•	•	•	•	•	•
Jornadas y cursos orientados a la discapacidad	•	•		•	•	•	•	•	•	•	•			•	•	•		•	•	•	•	•	•	•	•	•	•	•
Cuota de reserva de plazas	•	•			•			•						•		•		•	•					•		•	•	•
Exención total de pago de tasas					•	•	•	•		•	•			•	•	•		•	•					•		•	•	•
Procedimiento de acogida y orientación nuevo ingreso*	•	•			•	•	•	•		•	•			•	•	•		•	•					•	•	•	•	•
Becas, ayudas y créditos*	•								•		•			•	•	•		•	•					•	•	•	•	•
Accesibilidad web y medios electrónicos	•	•		•	•	•	•	•		•	•			•	•	•		•	•					•	•	•	•	•
Accesibilidad en espacios y edificios	•	•		•	•	•	•	•		•	•			•	•	•		•	•					•	•	•	•	•
Materiales educativos accesibles	•	•			•	•	•	•						•	•	•		•	•					•	•	•	•	•
Intérprete LSE	•			•		•	•	•		•	•			•	•	•		•	•					•	•	•	•	•
Programas de Voluntariado	•	•			•	•	•	•						•	•	•		•	•					•	•	•	•	•
Acciones de orientación e intermediación laboral*	•			•	•	•	•	•		•	•			•	•	•		•	•					•	•	•	•	•
Acciones de fomento del emprendimiento*	•																							•		•	•	•
Estudiantes universitarios con discapacidad	52	10	13	793	150	85	33	105	-	40	18	-	-	235	81	5	738	125	30	-	-	9160	139	104	300	70		

* Especializado para estudiantes con discapacidad

	C. VALENCIANA		EXTREMADURA		GALICIA		I. BALEARS		I. CANARIAS		LA RIOJA		PAÍS VASCO		P. DE ASTURIAS		REGIÓN DE MURCIA					
	U. CEU Cardenal Herrera	U. d'Alacant	U. de València	U. Jaume I	U. Miguel Henández	U. Politécnica de València	U. de Extremadura	U. da Coruña	U. Santiago de Compostela	U. de Vigo	U. de les Illes Balears	U. de La Laguna	U. de Palmas de Gran Canaria	U. de la Rioja	U. Int. de la Rioja	Mondragon Unibertsitate	U. de Deusto	U. del País Vasco	U. de Oviedo	U. Católica San Antonio	U. de Murcia	U. Politécnica de Cartagena
Adaptaciones curriculares	•	•	•	•	•	•	•	•	•	•	•	•	•	•	•	•	•	•	•	•	•	•
Enseñanzas de especial atención a la discapacidad	•		•	•	•		•							•		•		•		•	•	•
Jornadas y cursos orientados a la discapacidad	•	•	•	•	•	•	•	•	•	•	•	•	•	•	•	•	•	•	•	•	•	•
Cuota de reserva de plazas		•	•	•	•	•	•			•		•	•			•	•	•				•
Exención total de pago de tasas		•	•	•	•	•	•	•	•	•	•	•	•	•	•	•	•	•	•		•	•
Procedimiento de acogida y orientación nuevo ingreso*	•	•	•	•	•	•	•	•	•	•	•	•	•	•	•	•	•	•	•	•	•	•
Becas, ayudas y créditos*	•		•		•	•	•	•	•		•				•	•	•	•	•	•	•	•
Accesibilidad web y medios electrónicos	•	•	•	•	•	•	•	•	•	•	•	•	•	•	•	•	•	•	•	•	•	•
Accesibilidad en espacios y edificios	•	•	•	•	•	•	•	•	•	•	•	•	•	•	•	•	•	•	•	•	•	•
Materiales educativos accesibles		•	•	•	•	•	•			•		•	•		•	•		•				•
Intérprete LSE		•	•			•	•	•	•	•	•	•	•				•	•	•		•	
Programas de Voluntariado		•	•	•		•	•					•					•	•	•			•
Acciones de orientación e intermediación laboral*	•	•	•	•	•	•	•					•					•	•			•	•
Acciones de fomento del emprendimiento*		•	•		•		•					•					•	•				•
Estudiantes universitarios con discapacidad	-	218	1117	113	206	355	137	147	254	7	145	175	268	54	-	6	108	278	290	28	911	80

TOTAL: 21.913 estudiantes universitarios con discapacidad

* Especializado para estudiantes con discapacidad

BECAS Y AYUDAS PARA UNIVERSITARIOS CON DISCAPACIDAD

BECAS FUNDACIÓN UNIVERSIA CAPACITAS

¿Cómo conseguir un apoyo económico en tus estudios universitarios? Fundación Universia convoca anualmente unas becas para universitarios con discapacidad, con el objetivo de potenciar el desarrollo de su actividad académica y hacer efectivo el principio de igualdad de oportunidades.

El Programa de Becas Fundación Universia Capacitas distingue cuatro modalidades de ayuda:

- **Becas de Acceso:** dirigidas a estudiantes con discapacidad matriculados por primera vez en estudios universitarios.
- **Becas de Progreso:** destinadas a universitarios con discapacidad que superados los primeros créditos, continúan con su formación académica universitaria.
- **Becas de Movilidad:** dirigidas a estudiantes con discapacidad que cursan un periodo académico en una universidad distinta a la suya de origen, con un destino internacional.

Si necesitas información adicional, acércate al Servicio de Atención a la Discapacidad de tu universidad o escríbenos a becas@fundacionuniversia.net

BANCO DE PRODUCTOS DE APOYO (BPA)

¿Eres estudiante universitario con discapacidad y necesitas un producto de apoyo? ¡Fundación Universia te lo presta gratuitamente!

Fundación Universia te ofrece un amplio catálogo de dispositivos para el mejor aprovechamiento de las clases y de las prácticas. Acércate al Servicio de Atención a la Discapacidad de tu universidad y pregunta por este programa. En el caso de que no participen en él, puedes enviar un e-mail a fundacion@universia.net solicitando el dispositivo que necesites, adjuntando tu matrícula, DNI o pasaporte y certificado de discapacidad, para que evalúen tu solicitud.

PROGRAMA INCLUYE DE PRÁCTICAS PROFESIONALES

¿Buscas prácticas y no sabes por dónde empezar? El Programa Incluye de Fundación Universia persigue impulsar la incorporación en prácticas profesionales de universitarios con discapacidad.

Se trata de un programa personalizado que ofrece a los estudiantes con discapacidad: Plan de acogida, evaluación continua y formación práctica adaptada al estudiante (aprendizaje, motivación y desarrollo de competencias).

Si estás interesado en participar puedes enviarnos tu CV a la siguiente dirección de e-mail empleo@fundacionuniversia.net.

Para más información entra en www.fundacionuniversia.net



twitter.com/FUniversia



www.facebook.com/fundacionuniversia



www.youtube.com/user/FundacionUniversia

FUNDACIÓN
uni>ersia

Avda. de Cantabria s/n Edif. Arrecife
Planta 00. 28660 Boadilla del Monte
Madrid - España Telf: (+34) 91 289 17 97
www.fundacionuniversia.net

COLABORA:

