

Guía de Atención a la Discapacidad en la Universidad --- 2015



Índice

BIENVENIDA / 3

ÍNDICE DE UNIVERSIDADES / 4-15

ANDALUCÍA / 4

Universidad de Almería
 Universidad de Cádiz
 Universidad de Córdoba
 Universidad de Granada
 Universidad de Huelva
 Universidad de Jaén
 Universidad de Málaga
 Universidad de Sevilla
 Universidad Internacional de Andalucía
 Universidad Loyola de Andalucía
 Universidad Pablo de Olavide

ARAGÓN / 5

Universidad de Zaragoza
 Universidad San Jorge

CANTABRIA / 6

Universidad de Cantabria
 Universidad Europea del Atlántico

CASTILLA Y LEÓN / 6

I.E. Universidad
 Universidad Católica de Ávila
 Universidad de Burgos
 Universidad de León
 Universidad de Salamanca
 Universidad de Valladolid
 Universidad Europea Miguel de Cervantes
 Universidad Pontificia de Salamanca

CASTILLA-LA MANCHA / 7

Universidad de Castilla-La Mancha

CATALUÑA / 8

Universidad Abat Oliba CEU
 Universitat Autònoma de Barcelona
 Universitat de Barcelona

Universitat de Girona
 Universitat de Lleida
 Universitat de Vic
 Universitat Internacional de Catalunya
 Universitat Oberta de Catalunya
 Universitat Politècnica de Catalunya
 Universitat Pompeu Fabra
 Universitat Ramon Llull
 Universitat Rovira i Virgili

COMUNIDAD FORAL DE NAVARRA / 9

Universidad de Navarra
 Universidad Pública de Navarra

COMUNIDAD DE MADRID / 10

Universidad a Distancia de Madrid
 Universidad Alfonso X El Sabio
 Universidad Antonio de Nebrija
 Universidad Autónoma de Madrid
 Universidad Camilo José Cela
 Universidad Carlos III de Madrid
 Universidad CEU San Pablo
 Universidad Complutense de Madrid
 Universidad de Alcalá
 Universidad Europea de Madrid
 Universidad Francisco de Vitoria
 Universidad Nacional de Educación a Distancia
 Universidad Politécnica de Madrid
 Universidad Pontificia Comillas
 Universidad Rey Juan Carlos

COMUNIDAD VALENCIANA / 12

Universidad Católica de Valencia San Vicente Mártir
 Universidad CEU Cardenal Herrera
 Universitat d'Alacant
 Universitat de València
 Universitat Jaume I

Universidad Miguel Hernández
 Universitat Politècnica de València

EXTREMADURA / 13

Universidad de Extremadura

GALICIA / 13

Universidade da Coruña
 Universidade de Santiago de Compostela
 Universidade de Vigo

ISLAS BALEARES / 13

Universitat de les Illes Balears

ISLAS CANARIAS / 14

Universidad de La Laguna
 Universidad de Las Palmas de Gran Canaria

LA RIOJA / 14

Universidad de La Rioja
 Universidad Internacional de La Rioja

PAÍS VASCO / 14

Mondragon Unibertsitatea
 Universidad de Deusto
 Universidad del País Vasco/Euskal Herriko Unibertsitatea

PRINCIPADO DE ASTURIAS / 15

Universidad de Oviedo

REGIÓN DE MURCIA / 15

Universidad Católica San Antonio de Murcia
 Universidad de Murcia
 Universidad Politécnica de Cartagena

SERVICIOS PROMOVIDOS DESDE LA UNIVERSIDAD PARA LAS PERSONAS CON DISCAPACIDAD / 16-18

BECAS, PRODUCTOS DE APOYO Y PRÁCTICAS PARA UNIVERSITARIOS CON DISCAPACIDAD / 19

GUÍA DE ATENCIÓN A LA DISCAPACIDAD EN LA UNIVERSIDAD

Os damos la bienvenida a la Guía de Atención a la Discapacidad en la Universidad 2015. Una publicación anual donde podéis encontrar información de interés sobre los Servicios de Apoyo a las Personas con Discapacidad de 76 universidades españolas.

Los últimos meses de curso siempre van acompañados de nervios, ganas de que comience el verano y nostalgia de dejar atrás lo que conoces. En tu cabeza te haces un montón de preguntas acerca de cómo serán tus nuevos compañeros, profesores y asignaturas. Los días pasan rápido y las ganas crecen. Desde Fundación Universia queremos acompañaros en esta nueva etapa hacia la universidad e iniciar un camino juntos.

A lo largo de esta guía podréis consultar las áreas responsables del apoyo a las personas con discapacidad de las universidades participantes y descubrir el número de estudiantes con discapacidad matriculados en este curso 2014-2015. De esta forma, comprobaréis que la universidad es un lugar donde crecer y también un punto de encuentro con profesionales que te ayudarán a conseguir tus objetivos.

Las fichas por universidades cuentan con el nombre completo del servicio, página web, teléfono y un correo electrónico para resolver todas las dudas que te surjan. Además, en las últimas páginas encontrarás información sobre Becas y Ayudas, préstamo de Productos de Apoyo y programas de Prácticas profesionales para estudiantes con discapacidad, que Fundación Universia desarrolla en colaboración con los Servicios de Apoyo a las Personas con Discapacidad de las universidades.

Emplea tu talento, sácale el máximo partido a tus capacidades para conseguir un futuro de calidad.

Andalucía



UNIVERSIDAD DE ALMERÍA
SECRETARIADO DE ORIENTACIÓN EDUCATIVA Y VOCACIONAL

(+34) 95 001 52 09
orieduca@ual.es
www.ual.es/discapacidad



UNIVERSIDAD DE CÁDIZ
SERVICIO DE ATENCIÓN A LA DISCAPACIDAD

(+34) 956 01 66 84
atencion.discapacidad@uca.es
www.uca.es/discapacidad/



UNIVERSIDAD DE CÓRDOBA
UNIDAD DE ATENCIÓN A LAS NECESIDADES ESPECÍFICAS (UANE)

(+34) 95 721 25 78
uane@uco.es
www.uco.es/servicios/uane.html



UNIVERSIDAD DE GRANADA
SERVICIO DE ASISTENCIA ESTUDIANTIL

(+34) 95 824 12 70 / 95 824 40 26 / 95 824 31 34 FAX 95 824 31 34
atencionsocial@ugr.es
http://ve.ugr.es/pages/sae/atencion_social



UNIVERSIDAD DE HUELVA
OFICINA DE ATENCIÓN A PERSONAS CON DISCAPACIDAD

(+34) 959 218 423 / 959 219 534
director.area@sacu.uhu.es
programa.discapacidad@sacu.uhu.es
www.uhu.es/sacu/discapacidad/index.php



UNIVERSIDAD DE JAÉN
**VICERRECTORADO DE ESTUDIANTES E INSERCIÓN LABORAL.
UNIDAD DE ATENCIÓN A ESTUDIANTES CON NECESIDADES
EDUCATIVAS ESPECIALES**

(+34) 953 21 24 94 / 953 21 26 30 FAX 953 21 21 99
diversidad@ujaen.es
http://accesible.ujaen.es



UNIVERSIDAD DE MÁLAGA
SERVICIO DE APOYO AL ALUMNADO CON DISCAPACIDAD

(+34) 952 13 74 78
serviciodiscapacidad@uma.es
www.uma.es/servicio-de-atencion-al-alumnado-con-discapacidad/



UNIVERSIDAD DE SEVILLA
UNIDAD DE ATENCIÓN A ESTUDIANTES CON DISCAPACIDAD

(+34) 954 48 77 49 / 954 48 67 86
sacucapacidad@us.es
www.sacu.us.es/spp-prestaciones-discapacidad



UNIVERSIDAD INTERNACIONAL DE ANDALUCÍA
SECRETARIADO DE ESTUDIANTES

(+34) 954 46 22 99 EXT. 9250
d.delafuente@unia.es
www.unia.es



UNIVERSIDAD LOYOLA ANDALUCÍA
SERVICIO DE ATENCIÓN PSICO-EDUCATIVA Y SOCIAL

(+34) 955 64 16 00 EXT. 417
ilopez@uloyola.es
www.uloyola.es



UNIVERSIDAD PABLO DE OLAVIDE
SERVICIO DE ATENCIÓN A LA DIVERSIDAD FUNCIONAL

(+34) 954 97 73 99
diversidadigualdadei@upo.es; jvazgar@admon.upo.es
www.upo.es

Aragón



UNIVERSIDAD DE ZARAGOZA
OFICINA UNIVERSITARIA DE ATENCIÓN A LA DISCAPACIDAD (OUAD)

(+34) 97 676 10 00 EXT. 2880 FAX 976 76 13 55
ouad@unizar.es
https://ouad.unizar.es



UNIVERSIDAD SAN JORGE
SERVICIO DE ATENCIÓN A LA DIVERSIDAD

(+34) 976 060 100 EXT. 81423
sad@usj.es
www.usj.es

Cantabria



UNIVERSIDAD DE CANTABRIA
**SISTEMA DE ORIENTACIÓN (SOUCAN). VICERRECTORADO DE ESTUDIANTES,
EMPLEABILIDAD Y EMPRENDIMIENTO**

(+34) 94 220 20 24
soucan.recursos@unican.es
www.unican.es/soucan/



UNIVERSIDAD EUROPEA DEL ATLÁNTICO
SERVICIO DE ALUMNOS Y BECAS

(+34) 942 244 244
servicio.alumnos@uneatlantico.es
www.uneatlantico.es

Castilla y León



I.E. UNIVERSIDAD
SERVICIO DE ASUNTOS SOCIALES. UNIDAD DE DISCAPACIDAD

(+34) 921 412 410
universidad@ie.edu
www.ie.edu/universidad/es



UNIVERSIDAD CATÓLICA DE SANTA TERESA DE ÁVILA
SERVICIO DE ATENCIÓN AL ESTUDIANTE (SAE)

(+34) 92 025 10 20 EXT. 13
sae@ucavila.es
www.ucavila.es



UNIVERSIDAD DE BURGOS
UNIDAD DE APOYO A ESTUDIANTES CON DISCAPACIDAD

(+34) 947 25 93 62 / 634 261 424
palesp@ubu.es
www.ubu.es/discapacidad



UNIVERSIDAD DE LEÓN
UNIDAD DE APOYO A ESTUDIANTES CON DISCAPACIDAD

(+34) 98 729 18 90
gerrtg@unileon.es
http://servicios.unileon.es/area-de-accesibilidad-y-apoyo-social/



**UNIVERSIDAD
DE SALAMANCA**
CAMPUS DE EXCELENCIA INTERNACIONAL

UNIVERSIDAD DE SALAMANCA
**UNIDAD DE APOYO A LA COMUNIDAD UNIVERSITARIA CON DISCAPACIDAD.
SERVICIO DE ASUNTOS SOCIALES**

(+34) 92 329 45 00 EXT. 3079 / 1275 / 3019 FAX: 92 329 46 01
sas@usal.es; discapacidad.sas@usal.es
<http://sas.usal.es>



UNIVERSIDAD DE VALLADOLID
**UNIDAD DE ATENCIÓN A PERSONAS CON DISCAPACIDAD.
SECRETARIADO DE ASUNTOS SOCIALES**

(+34) 98 342 39 77 FAX 983 42 32 51
asuntos.sociales@uva.es
www.uva.es/sas
www.uvacesible.wordpress.com



UNIVERSIDAD EUROPEA MIGUEL DE CERVANTES
SERVICIO DE ALUMNOS Y BECAS

(+34) 983 00 10 00 / 98 327 89 58
serviciodealumnos@uemc.es
www.uemc.es



UNIVERSIDAD PONTIFICIA DE SALAMANCA
SERVICIO DE ATENCIÓN AL ALUMNO

(+34) 923 27 71 11
info.alumno@upsa.es
www.upsa.es

Castilla-La Mancha



UNIVERSIDAD DE CASTILLA-LA MANCHA
SERVICIO DE APOYO AL ESTUDIANTE CON DISCAPACIDAD (SAED)

(+34) 926 295 300 EXT. 96722
saed@uclm.es
www.uclm.es/organos/vic_estudiantes/saed/

Cataluña



UNIVERSITAT ABAT OLIBA CEU
SERVICIO DE ORIENTACIÓN PSICOLÓGICA Y ATENCIÓN A LA DISCAPACIDAD (SOPAD)

(+34) 93 254 09 00

orientacionpsicologica@uao.es

www.uaoceu.es/es/vida-universitaria/orientacion-psicologica-y-atencion-a-la-discapacidad?set_lenguaje=es



UNIVERSITAT AUTÒNOMA DE BARCELONA
PIUNE. SERVICIO DE ATENCIÓN A LA DISCAPACIDAD

(+34) 935 812 697

fas.piune@uab.cat

www.uab.es/servlet/Satellite/discapacitat-1256191998681.html



UNIVERSITAT DE BARCELONA

SERVICIO DE ATENCIÓN AL ESTUDIANTE (SAE) - PROGRAMAS DE INTEGRACIÓN

(+34) 93 403 54 15 / 93 403 99 33

sae.integracio@ub.edu; jmolina@ub.edu

www.ub.edu/sae/integracio.html



UNIVERSITAT DE GIRONA

PROGRAMA DE APOYO A PERSONAS CON DISCAPACIDAD

(+34) 97 241 96 47 / 97 241 98 54

pla.discapacitats@udg.edu

www.udg.edu/discapacitats



Universitat de Lleida

UNIVERSITAT DE LLEIDA

SERVEI D'INFORMACIÓ I ATENCIÓ UNIVERSITÀRIA. CAMPUS DE CAPPONT

(+34) 973 70 33 15 / 973 70 66 02

udlxtothom@seu.udl.cat

www.udl.cat/serveis/seu/UdLxtothom.html



UNIVERSITAT DE VIC

SERVICIO DE ASESORAMIENTO PARA LOS ESTUDIANTES CON DISCAPACIDAD (SAED)

(+34) 93 886 33 42 EXT. 5

suport.discapacitat@uvic.cat

www.uvic.cat/node/100



UNIVERSITAT INTERNACIONAL DE CATALUNYA

SERVICIO DE APOYO AL ALUMNADO CON DISCAPACIDAD

(+34) 93 254 18 00

estudiants@uic.es

www.uic.es/estudiants



UNIVERSITAT OBERTA DE CATALUNYA
PROGRAMA DE ACCESIBILIDAD

(+34) 93 326 36 00 / 93 356 88 22

adaptauoc@uoc.edu

www.uoc.edu/portal/es/universitat/compromis-social/accessibilitat/compromis/index.html



UNIVERSITAT POLITÈCNICA DE CATALUNYA
GABINETE DE SOSTENIBILIDAD Y DE IGUALDAD DE OPORTUNIDADES

(+34) 93 401 07 00

montserrat.vilalta@upc.edu / atencio.discapacitats@upc.edu

www.upc.edu/igualtat/discapacitat



UNIVERSITAT POMPEU FABRA
SERVICIO DE ATENCIÓN A LA COMUNIDAD UNIVERSITARIA

(+34) 93 542 20 97 / 93 542 21 31

upfinclusio@upf.edu

www.upf.edu/upfinclusio



UNIVERSITAT RAMON LLULL
VICERECTORADO DE RELACIONES INTERNACIONALES Y ESTUDIANTES

(+34) 93 602 22 04 FAX 93 602 22 49

acabau@rektorat.url.edu

www.url.edu/vicerectorat.rrii@url.edu



UNIVERSITAT ROVIRA I VIRGILI
CENTRO DE ATENCIÓN AL ESTUDIANTE

(+34) 97 755 86 90

patricia.olive@urv.cat

www.urv.cat

Comunidad Foral de Navarra



UNIVERSIDAD DE NAVARRA
UNIDAD DE ATENCIÓN A PERSONAS CON DISCAPACIDAD (UAPD)

(+34) 94 842 56 00 EXT. 802030

inclusivos@unav.es

www.unav.edu



UNIVERSIDAD PÚBLICA DE NAVARRA
**PROGRAMA DE ATENCIÓN AL ALUMNADO CON DISCAPACIDAD.
UNIDAD DE ACCIÓN SOCIAL**

(+34) 94 816 80 60 / 94 816 60 64

unidad.accionsocial@unavarra.es

www.unavarra.es/unidadaccionsocial/programas/programa-de-atencion-a-personas-con-discapacidad-en-la-universidad

Comunidad de Madrid



UNIVERSIDAD A DISTANCIA DE MADRID (UDIMA)
UNIDAD DE ATENCIÓN PARA PERSONAS CON DISCAPACIDAD

(+34) 91 856 16 99 / 91 189 69 99 FAX 91 856 16 97
une@udima.es
www.udima.es/



UNIVERSIDAD ALFONSO X EL SABIO
SERVICIO DE ATENCIÓN Y ASISTENCIA AL ESTUDIANTE

(+34) 91 810 94 00
psicoped@uax.es
www.uax.es



UNIVERSIDAD ANTONIO DE NEBRIJA
**DEPARTAMENTO DE DESARROLLO UNIVERSITARIO (DDU).
SECCIÓN DE INFORMACIÓN ACADÉMICA**

(+34) 91 452 11 02
abaiz@nebrija.es
www.nebrija.com/la_universidad/departamentos/ddu.htm



UNIVERSIDAD AUTÓNOMA DE MADRID
OFICINA DE ACCIÓN SOLIDARIA Y COOPERACIÓN

(+34) 91 497 76 28
programa.discapacidad@uam.es
www.uam.es/oficinasolidaria



UNIVERSIDAD CAMILO JOSÉ CELA
**DEPARTAMENTO DE ORIENTACIÓN. SERVICIO DE ATENCIÓN
AL ESTUDIANTE CON DISCAPACIDAD**

(+34) 91 815 31 31 EXT. 1321
mdelossantos@ucjc.edu
www.ucjc.es



UNIVERSIDAD CARLOS III DE MADRID
PROGRAMA DE INTEGRACIÓN DE ESTUDIANTES CON DISCAPACIDAD (PIED)

(+34) 91 624 98 27
integracion@uc3m.es
www.uc3m.es/integracion



UNIVERSIDAD CEU SAN PABLO
UNIDAD PARA LA IGUALDAD Y ATENCIÓN A LA DISCAPACIDAD

(+34) 91 456 42 00 / EXT. 4279
ballesteros@ceu.es
www.uspceu.es



UNIVERSIDAD COMPLUTENSE DE MADRID
OFICINA PARA LA INTEGRACIÓN DE PERSONAS CON DISCAPACIDAD (OIPD)

Moncloa: (+34) 91 394 71 72 / 91 394 71 82 / oipd@rect.ucm.es
Somosaguas: (+34) 91 394 31 13 FAX: 91 394 31 19 / soipd@rect.ucm.es
www.ucm.es/discapacidad



UNIVERSIDAD DE ALCALÁ
UNIDAD DE INTEGRACIÓN Y COORDINACIÓN DE POLÍTICAS DE DISCAPACIDAD DE LA UNIVERSIDAD DE ALCALÁ

(+34) 91 885 40 78 / 91 885 40 70
discapacidad@uah.es
www.uah.es/discapacidad/



UNIVERSIDAD EUROPEA DE MADRID
UNIDAD DE DISCAPACIDAD

(+34) 91 211 55 26
unidad.discapacidad@uem.es
www.uem.es/es/alumnos/discapacidad



UNIVERSIDAD FRANCISCO DE VITORIA
DEPARTAMENTO DE ACCIÓN SOCIAL Y VOLUNTARIADO

(+34) 91 709 14 00 EXT. 1374
m.medina@ufv.es
www.ufv.es



UNIVERSIDAD NACIONAL DE EDUCACIÓN A DISTANCIA
UNIDIS (CENTRO DE ATENCIÓN A UNIVERSITARIOS CON DISCAPACIDAD)

(+34) 91 398 60 74 / 91 398 60 75
secretaria@unidis.uned.es
www.uned.es/unidis



POLITÉCNICA

UNIVERSIDAD POLITÉCNICA DE MADRID
UNIDAD DE ATENCIÓN A LA DISCAPACIDAD

(+34) 91 336 59 24
discapacidad.alumnos@upm.es
www.upm.es/uad



UNIVERSIDAD PONTIFICIA COMILLAS
UNIDAD DE TRABAJO SOCIAL

(+34) 91 542 28 00 EXT. 2879
discapacidad@upcomillas.es
www.upcomillas.es/universidad-discapacidad



UNIVERSIDAD REY JUAN CARLOS
UNIDAD DE ATENCIÓN A PERSONAS CON DISCAPACIDAD

(+34) 91 488 85 66
discapacidad.programa@urjc.es
www.urjc.es/discapacidad/

Comunidad Valenciana



UNIVERSIDAD CATÓLICA DE VALENCIA SAN VICENTE MÁRTIR
SERVICIO DE ATENCIÓN A PERSONAS CON DISCAPACIDAD

(+34) 96 363 74 12
carlos.guillamo@ucv.es; oficinadiscapacidad@ucv.es
www.ucv.es/



UNIVERSIDAD CEU CARDENAL HERRERA
SERVICIO DE ORIENTACIÓN UNIVERSITARIA Y ATENCIÓN A LA DISCAPACIDAD

(+34) 93 136 90 00
orientacion@uch.ceu.es
www.uchceu.es/servicios/orientacion_universitaria.aspx



UNIVERSITAT D'ALACANT
CENTRO DE APOYO AL ESTUDIANTE (CAE)

(+34) 96 590 94 02 / 96 590 98 02
cae@ua.es
http://web.ua.es/cae; http://uayuda.ua.es/



UNIVERSITAT DE VALÈNCIA
UNITAT PER A LA INTEGRACIÓ DE PERSONES AMB DISCAPACITAT (UPD)

(+34) 96 398 34 26
integracion@uv.es
http://upd.uv.es/



UNIVERSITAT JAUME I
PROGRAMA DE ATENCIÓN A LA DIVERSIDAD (PAD). UNITAT DE SUPORT EDUCATIU

(+34) 96 438 70 89 / 96 438 70 70 / 96 438 70 79 FAX: 96 438 70 02
suport@uji.es
www.pad.uji.es



UNIVERSIDAD MIGUEL HERNÁNDEZ DE ELCHE
ÁREA DE ATENCIÓN AL ESTUDIANTE CON DISCAPACIDAD

(+34) 96 665 83 69 / 96 665 85 29 / 608 487 471
ated@umh.es
http://atenciondiscapacidad.umh.es



UNIVERSITAT POLITÈCNICA DE VALÈNCIA
VICERRECTORADO DE RESPONSABILIDAD SOCIAL Y COOPERACIÓN. SERVICIO DE ATENCIÓN AL ESTUDIANTE CON DISCAPACIDAD. FUNDACIÓN CEDAT

(+34) 96 387 70 36
cedat@upv.es
www.upv.es/cedat

Extremadura



UNIVERSIDAD DE EXTREMADURA
VICERRECTORADO DE ESTUDIANTES Y EMPLEO.
UNIDAD DE ATENCIÓN AL ESTUDIANTE

(+34) 927 25 70 00 EXT. 51160 / 51060 / 39005 / 31060

(+34) 618 38 18 87 / 660 15 22 72

uae@unex.es

www.unex.es/uae

Galicia



UNIVERSIDADE DA CORUÑA
UNIDAD DE ATENCIÓN A LA DIVERSIDAD

(+34) 98 116 70 00 EXT. 5622 FAX: 98 16 71 88

adi@udc.es

www.udc.gal/cufie/ADI



UNIVERSIDADE DE SANTIAGO DE COMPOSTELA
SERVICIO DE PARTICIPACIÓN E INTEGRACIÓN UNIVERSITARIA

(+34) 881 81 28 59

sepiu.integracionscq@usc.es; sepiu.lugo@usc.es

www.usc.es/sepiu



UNIVERSIDADE
 DE VIGO

UNIVERSIDADE DE VIGO
OFICINA DE VOLUNTARIADO E INTEGRACIÓN. EXTENSIÓN UNIVERSITARIA

(+34) 98 681 38 17 / diversidade@uvigo.es (Vigo)

(+34) 98 680 19 12 / voluntariado-po@uvigo.es (Pontevedra)

(+34) 98 838 71 71 / voluntariado-ou@uvigo.es (Ourense)

<http://extension.uvigo.es/>

Islas Baleares



Universitat
 de les Illes Balears

UNIVERSITAT DE LES ILLES BALEARS
OFICINA UNIVERSITÀRIA DE SUPORT A PERSONES AMB NECESSITATS ESPECIALS

(+34) 97 117 28 34 / 628 72 48 81

oficinasuport@uib.es

<http://oficinasuport.uib.es>

Islas Canarias



UNIVERSIDAD DE LA LAGUNA
PROGRAMA DE ATENCIÓN A ESTUDIANTES CON NECESIDADES ESPECÍFICAS DE APOYO EDUCATIVO. SERVICIO DE INFORMACIÓN Y ORIENTACIÓN (SIO)

(+34) 922 31 99 58

paedisc@ull.es

www.ull.es/view/institucional/ull/Programa_de_Atencion_a_Estudiantes_con_Necesidades_Especificas_de_Apoyo_Educativo_PAED/es



UNIVERSIDAD DE LAS PALMAS
DE GRAN CANARIA

UNIVERSIDAD DE LAS PALMAS DE GRAN CANARIA
PROGRAMA DE ATENCIÓN A ESTUDIANTES CON DISCAPACIDAD

(+34) 928 45 33 81 / 928 45 82 59

sas@ulpgc.es; diseap@ulpgc.es

www.ulpgc.es/index.php?pagina=gacademicayextensionuniversitaria&ver=accion_socialyatencionps

La Rioja



UNIVERSIDAD DE LA RIOJA
OFICINA DE RELACIONES INTERNACIONALES Y RESPONSABILIDAD SOCIAL

(+34) 94 129 97 70 / 94 129 97 69

responsabilidad.social@unirioja.es

www.unirioja.es/universidad/rii/index_RSU.shtml



UNIVERSIDAD
INTERNACIONAL
DE LA RIOJA

UNIVERSIDAD INTERNACIONAL DE LA RIOJA
SERVICIO DE ATENCIÓN AL ESTUDIANTE

(+34) 94 121 02 11

silvia.gonzalez@unir.net

www.unir.net/

País Vasco



MONDRAGON UNIBERTSITATEA
DEPARTAMENTO DE DESARROLLO UNIVERSITARIO (DDU)

(+34) 94 371 80 09

info@mondragon.edu

www.mondragon.edu



UNIVERSIDAD DE DEUSTO
SERVICIO DE ACCIÓN SOCIAL E INCLUSIÓN

(+34) 94 413 93 51 / 94 413 93 67

accionsocial@deusto.es

www.accionsocial.deusto.es/



UNIVERSIDAD DEL PAÍS VASCO
EUSKAL HERRIKO UNIBERTSITATEA
SERVICIO DE ATENCIÓN A PERSONAS CON DISCAPACIDADES

(+34) 94 301 81 37

discap@ehu.es

www.ehu.es/discapacidad

Principado de Asturias



Universidad de Oviedo

UNIVERSIDAD DE OVIEDO
**OFICINA DE ATENCIÓN A PERSONAS CON NECESIDADES ESPECÍFICAS
DE LA UNIVERSIDAD DE OVIEDO (ONEO)**

(+34) 985 10 29 22

oneo@uniovi.es

www.uniovi.es/recursos/oneo

Región de Murcia



UNIVERSIDAD CATÓLICA SAN ANTONIO DE MURCIA
ATENCIÓN A LA DISCAPACIDAD

(+34) 968 27 85 38

afrutos@pas.ucam.edu

www.ucam.edu/discapacidad/index.html

UNIVERSIDAD DE
MURCIA



UNIVERSIDAD DE MURCIA
ATENCIÓN A LA DIVERSIDAD Y VOLUNTARIADO (ADYV)

(+34) 868 88 33 51 / 868 88 33 66

discapac.adyv@um.es; adyv@um.es

www.um.es/adyv/diversidad/discapacidad/index.php



UNIVERSIDAD POLITÉCNICA DE CARTAGENA
UNIDAD DE VOLUNTARIADO Y APOYO AL ALUMNADO CON DISCAPACIDAD

(+34) 968 32 56 76

vicalum@upct.es; voluntariadoydiscapacidad@upct.es

https://voluntariadoydiscapacidadupct.wordpress.com

	ANDALUCÍA								ARAGÓN		CANTABRIA		C. Y LEÓN		C. LA MANCHA		CATALUÑA										
	U. de Almería	U. de Cádiz	U. de Córdoba	U. de Granada	U. de Huelva	U. de Jaén	U. de Málaga	U. de Sevilla	U. Internacional de Andalucía	U. Loyola de Andalucía	U. Pablo de Olavide	U. de Zaragoza	U. San Jorge	U. de Cantabria	U. Europea del Atlántico	I.E. Universidad	U. Católica de Ávila	U. de Burgos	U. de León	U. de Salamanca	U. de Valladolid	U. E. Miguel de Cervantes	U. Pontificia de Salamanca	U. de Castilla-La Mancha	U. Abat Oliba CEU	U. Autónoma de Barcelona	U. de Barcelona
Adaptaciones curriculares	•	•	•	•	•	•	•	•	•	•	•	•	•	•				•	•	•	•	•	•	•	•	•	•
Enseñanzas de especial atención a la discapacidad		•		•	•	•	•	•	•	•	•	•	•							•	•		•	•		•	•
Jornadas y cursos orientados a la discapacidad	•	•	•	•	•	•	•	•	•			•	•		•			•	•	•	•	•	•	•		•	•
Cuota de reserva de plazas	•	•		•	•	•	•	•	•			•		•				•		•	•	•	•	•	•	•	•
Exención total de pago de tasas	•	•	•	•	•	•	•	•	•		•	•		•				•	•	•	•	•		•	•		•
Procedimiento de acogida y orientación nuevo ingreso*	•	•		•	•	•	•	•	•	•	•	•	•	•				•	•	•	•	•	•	•	•	•	•
Becas, ayudas y créditos*	•	•	•	•	•	•	•	•	•	•	•	•	•						•		•	•	•	•	•	•	•
Accesibilidad web y medios electrónicos	•	•		•		•		•	•	•		•						•	•	•	•	•		•	•	•	•
Accesibilidad en espacios y edificios	•	•	•	•	•	•	•	•	•	•	•	•	•	•	•		•	•	•	•	•	•	•	•	•	•	•
Materiales educativos accesibles	•	•		•	•	•	•	•						•						•	•			•		•	•
Intérprete LSE	•	•	•	•		•	•	•			•	•		•					•	•	•		•	•		•	•
Programas de voluntariado	•	•		•	•	•	•	•	•					•	•			•		•	•	•		•		•	•
Asesoramiento específico a personas con enfermedad mental	•					•		•						•						•	•			•	•	•	•
Acciones de orientación e intermediación laboral*	•	•		•		•	•	•		•	•	•	•		•		•	•	•	•	•	•	•	•	•	•	•
Acciones de fomento del emprendimiento*	•	•		•		•		•				•								•		•			•	•	•
Nº estudiantes con discapacidad	215	271	88	494	81	123	517	602	-	3	82	269	6	118	-	10	-	95	88	250	192	3	-	385	10	320	722

*Especializado para estudiantes con discapacidad.

CATALUÑA		C. FORAL DE NAVARRA		C. DE MADRID																						
U. de Girona																										
U. de Lleida																										
U. de Vic																										
U. Int. de Catalunya																										
U. Oberta de Catalunya																										
U. Politècnica de Catalunya																										
U. Pompeu Fabra																										
U. Ramon Llull																										
U. Rovira i Virgili																										
U. de Navarra																										
U. Pública de Navarra																										
UDIMA																										
U. Alfonso X el Sabio																										
U. Antonio de Nebrija																										
U. Autónoma de Madrid																										
U. Camilo José Cela																										
U. Carlos III de Madrid																										
U. CEU San Pablo																										
U. Complutense de Madrid																										
U. de Alcalá																										
U. Europea de Madrid																										
U. Francisco de Vitoria																										
UNED																										
U. Politécnica de Madrid																										
U. Pontificia de Comillas																										
U. Rey Juan Carlos																										
						Adaptaciones curriculares																				
						Enseñanzas de especial atención a la discapacidad																				
						Jornadas y cursos orientados a la discapacidad																				
						Cuota de reserva de plazas																				
						Exención total de pago de tasas																				
						Procedimiento de acogida y orientación nuevo ingreso*																				
						Becas, ayudas y créditos*																				
						Accesibilidad web y medios electrónicos																				
						Accesibilidad en espacios y edificios																				
						Materiales educativos accesibles																				
						Intérprete LSE																				
						Programas de voluntariado																				
						Asesoramiento específico a personas con enfermedad mental																				
						Acciones de orientación e intermediación laboral*																				
						Acciones de fomento del emprendimiento*																				
135	57	12	13	873	162	85	33	105	24	40	32	-	-	249	12	120	5	738	128	30	-	8.225	143	104	303	Nº estudiantes con discapacidad

*Especializado para estudiantes con discapacidad.

	C. VALENCIANA						EXTREMADURA	GALICIA		I. BALEARES		I. CANARIAS		LA RIOJA	PAÍS VASCO	P. DE ASTURIAS	REGIÓN DE MURCIA						
	U. Católica de Valencia	U. CEU Cardenal Herrera	U. d'Alacant	U. de València	U. Jaume I	U. Miguel Henández	U. Politécnica de València	U. de Extremadura	U. da Coruña	U. Santiago de Compostela	U. de Vigo	U. de les Illes Balears	U. de La Laguna	U. de Palmas de Gran Canaria	U. de la Rioja	U. Int. de la Rioja	Mondragon Unibertsitatea	U. de Deusto	U. del País Vasco	U. de Oviedo	U. Católica San Antonio	U. de Murcia	U. Politécnica de Cartagena
Adaptaciones curriculares	•	•	•	•	•	•	•	•	•	•	•	•	•	•	•		•	•	•	•		•	•
Enseñanzas de especial atención a la discapacidad	•	•		•	•	•	•	•	•					•	•			•	•	•		•	•
Jornadas y cursos orientados a la discapacidad	•	•	•	•	•	•	•	•	•	•		•	•	•				•	•	•		•	•
Cuota de reserva de plazas	•		•	•	•	•	•	•	•			•	•	•	•			•	•	•		•	•
Exención total de pago de tasas	•		•	•	•	•	•	•	•	•		•	•	•	•		•	•	•	•		•	•
Procedimiento de acogida y orientación nuevo ingreso*	•	•	•	•	•	•	•	•	•	•		•	•	•	•			•	•	•		•	•
Becas, ayudas y créditos*	•	•		•		•	•	•	•	•	•		•	•	•		•	•	•	•	•	•	
Accesibilidad web y medios electrónicos	•	•	•	•	•		•	•	•			•	•	•	•		•	•	•	•		•	•
Accesibilidad en espacios y edificios	•	•	•	•	•	•	•	•	•	•	•	•	•	•	•		•	•	•	•		•	•
Materiales educativos accesibles	•		•	•	•	•	•	•	•			•	•	•	•		•	•	•	•		•	•
Intérprete LSE	•		•	•			•	•	•	•		•	•	•				•	•	•		•	
Programas de voluntariado	•		•	•	•		•	•	•				•	•				•	•	•		•	•
Asesoramiento específico a personas con enfermedad mental				•			•						•		•			•		•		•	
Acciones de orientación e intermediación laboral*	•	•	•	•	•	•	•	•		•			•					•	•			•	•
Acciones de fomento del emprendimiento*	•		•	•	•		•						•					•	•			•	
Nº estudiantes con discapacidad	75	-	218	1.037	131	225	341	142	152	254	7	141	205	256	54	187	6	96	267	297	28	835	51

TOTAL: 21.577 estudiantes universitarios con discapacidad

BECAS Y AYUDAS PARA UNIVERSITARIOS CON DISCAPACIDAD

BECAS FUNDACIÓN UNIVERSIA CAPACITAS

¿Quieres conseguir una beca para cursar tus estudios universitarios? Fundación Universia convoca anualmente becas para universitarios con discapacidad, con el objetivo de impulsar su acceso a la universidad y potenciar el desarrollo de su formación académica en igualdad de oportunidades.

El Programa de Becas Fundación Universia Capacitas ofrece tres tipos de ayuda:

- Becas de Acceso: dirigidas a estudiantes con discapacidad matriculados por primera vez en estudios universitarios.
- Becas de Progreso: destinadas a universitarios con discapacidad que superados los primeros créditos, continúan con su formación académica universitaria.
- Becas de Movilidad Internacional: dirigidas a estudiantes con discapacidad que cursan un periodo académico en una universidad distinta a la suya de origen

Si necesitas información adicional, acércate al Servicio de Apoyo a las Personas con Discapacidad de tu universidad o escríbenos a becas.fundacion@universia.net.

BANCO DE PRODUCTOS DE APOYO (BPA)

¿Eres estudiante universitario con discapacidad y necesitas un dispositivo o software que te ayude en tu actividad académica o profesional? ¡Fundación Universia te lo presta gratuitamente!

La Fundación ofrece un amplio catálogo de productos para el mejor aprovechamiento de las clases y las prácticas. Acércate al Servicio de Apoyo a las Personas con Discapacidad de tu universidad y pregunta por este programa. En el caso de que no participen en él, puedes enviarnos un e-mail solicitando el producto de apoyo que necesites, adjuntando tu matrícula, DNI o pasaporte y certificado de discapacidad, para que evalúen tu solicitud.

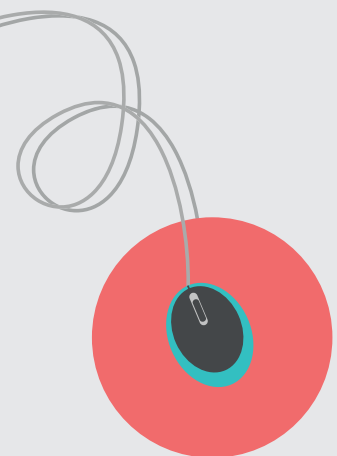
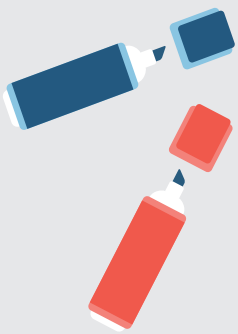
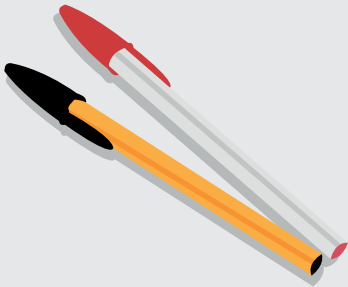
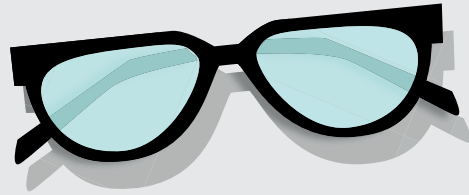
Si estás interesado en este programa puedes escribirnos a bpa.fundacion@universia.net.

PROGRAMA DE EMPLEO Y/O PRÁCTICAS

¿Buscas empleo o prácticas y no sabes por dónde empezar? Fundación Universia publica en su portal de empleo (empleo.fundacionuniversia.net) vacantes de empleo y prácticas para personas con discapacidad. El Programa Incluye de Fundación Universia persigue impulsar la incorporación en prácticas profesionales de universitarios con discapacidad. Además, Fundación Universia es una Agencia de Colocación especializada en perfiles cualificados con certificado de discapacidad.

Si estás interesado en participar puedes enviarnos tu CV a la siguiente dirección de e-mail empleo.fundacion@universia.net.

Para más información entra en www.fundacionuniversia.net
O síguenos en Facebook [/fundacionuniversia](https://www.facebook.com/fundacionuniversia) y twitter [@FUniversia](https://twitter.com/FUniversia)



@FUniversia



/fundacionuniversia



/FundacionUniversia



FUNDACIÓN UNIVERSIA
Avda. de Cantabria s/n Edif. Arrecife
Planta 00. 28660 Boadilla del Monte
Madrid - España
Telf: (+34) 91 289 17 97
www.fundacionuniversia.net

COLABORA:

